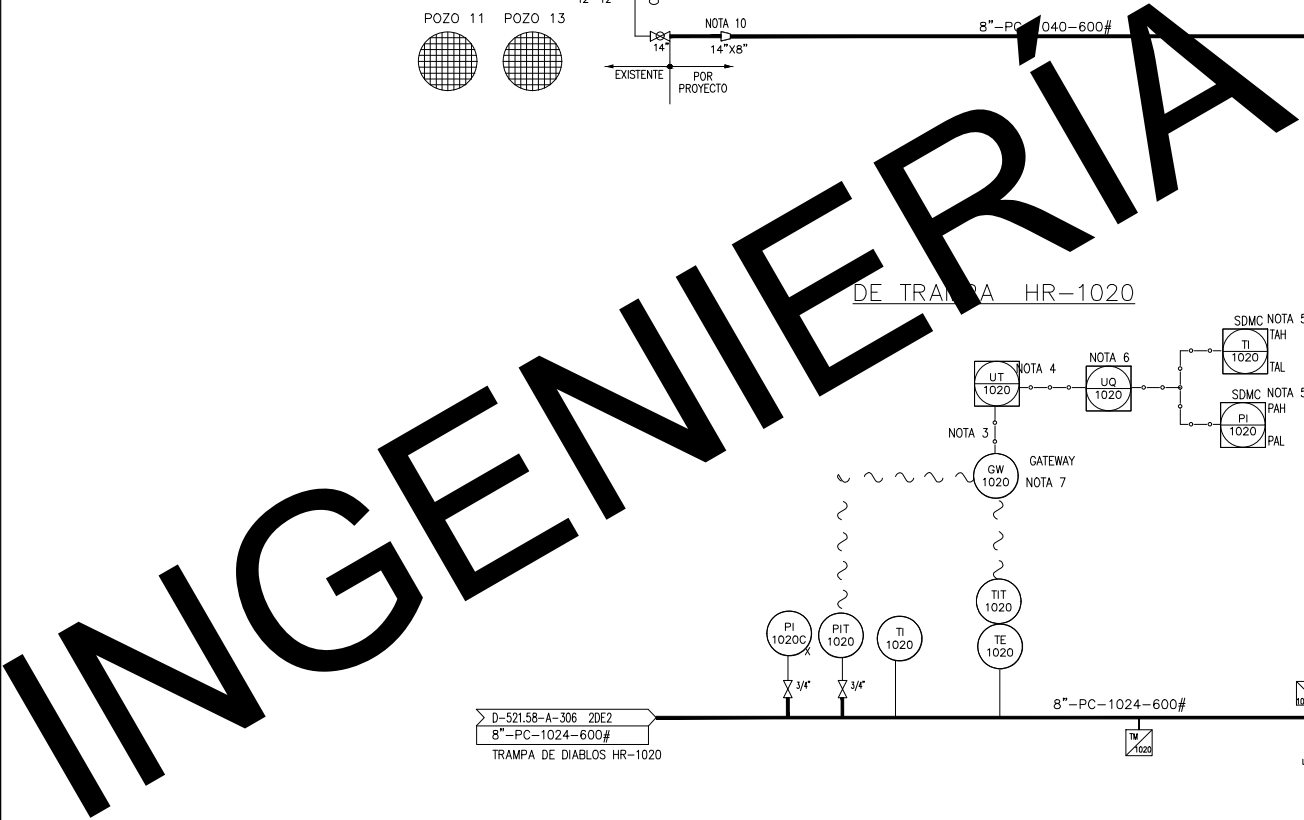


[illegible]

- 1.- ESTE DOCUMENTO SE EMITE COMO REFERENCIA, LA INGENIERIA APC ES RESPONSABILIDAD DE LA CONTRATISTA QUE DESARROLLE EL PROYECTO ASI COMO LAS CORRECCIONES A LA INGENIERIA DERIVADO DE OBSERVACIONES Y/O HALLAZGOS DETECTADOS DURANTES LAS SESIONES DE ARP.
- 2.- ES RESPONSABILIDAD DE LA CONTRATISTA APLICAR LAS RECOMENDACIONES DEL ARP SIN AFECTAR PLAZO Y MONTO DEL CONTRATO.
- 3.- CONVERTIDOR DE DATOS DE LOS INSTRUMENTOS INALAMBRICOS DE MODBUS RTU A ETHERNET TCP/IP, INSTALADO EN EL GABINETE DE COMUNICACIONES DENTRO DEL CUARTO DE CONTROL DE LA PLATAFORMA DE PERFORACION BALAM-TA Y SU ADMINISTRACION, LA ETAPA DE CONSTRUCCION PARA LA INTEGRACION DE LOS CANALES INALAMBRICOS.
- 4.- SERAL SERVIDOR POR FIBRA OPTICA A LA PLATAFORMA EK-A.
- 5.- SERAL SERVIDOR DE DATOS EN EL SISTEMA PL PROCESS EXISTENTE EN LA PLATAFORMA EK-A.
- 6.- UPR DE SERVIDOR DE PROYECTO INSTALADO EN EL CUARTO DE CONTROL DE LA PLATAFORMA EK-A.
- 7.- GATEWAY WIRELESS INSTALADO EN CAMPO PARA LA TRANSMISION DE DATOS DE LOS INSTRUMENTOS INALAMBRICOS EN UNA ARQUITECTURA INALAMBRICA BAJO LA NORMA IEEE 802.15.4, CON BANDA ISM DE 2.4 GHZ.
- 8.- SUBSISTRO DE INSTALACION Y PUESTA EN OPERACION DEL PAQUETE INIDOR DE CORROSION.
- 9.- LE PARA INYECCION DE QUIMICO (FUTURO).
- 10.- LA CONTRATISTA SERA LA RESPONSABLE DE REALIZAR LA INSPECCION Y MANTENIMIENTO DE LA VALVULA EXISTENTE PARA INTERCONEXION A PROCESO.



**PEMEX**  
EXPLORACION Y PRODUCCION ®

DISEÑO	ERICA ISLAS G.			<p>"OLEOGASODUCTO DE 20"Ø x 5.9 KM APROX. DE LA PLATAFORMA BALAM-TB HACIA EK-A/PERFORACIÓN (COLECTOR SUR), INCLUYE TRES RAMALES DE 8"Ø HACIA LAS PLATAFORMAS BALATA A-E-TB Y EK-TA Y UN OLEODUCTO DE 8"Ø x 0.5 KM APROX. DE LA PLATAFORMA BALAM-TA HACIA BALAM-TA</p> <p><b>DIAGRAMA DE TUBERÍAS E INSTRUMENTOS</b></p> <p><b>INTERCONEXION A PROCESO EN PLATAFORMA BALAM-TA</b></p>			
ELABORÓ	ING. CÉSAR GONZÁLEZ P.						
REVISÓ	ING. LEONEL MARTÍNEZ V.						
VERIFICÓ	ING. JESÚS A. URBINA P.						
VALIDÓ	ING. JOSÉ L. YAÑEZ L.						
ESC.	S/E	ACOT.	E/ S/A	No. PROJ. 640835809	<b>D-521.58-A-312</b>	REV	-
				LUGAR: GOLFO DE MÉXICO			